

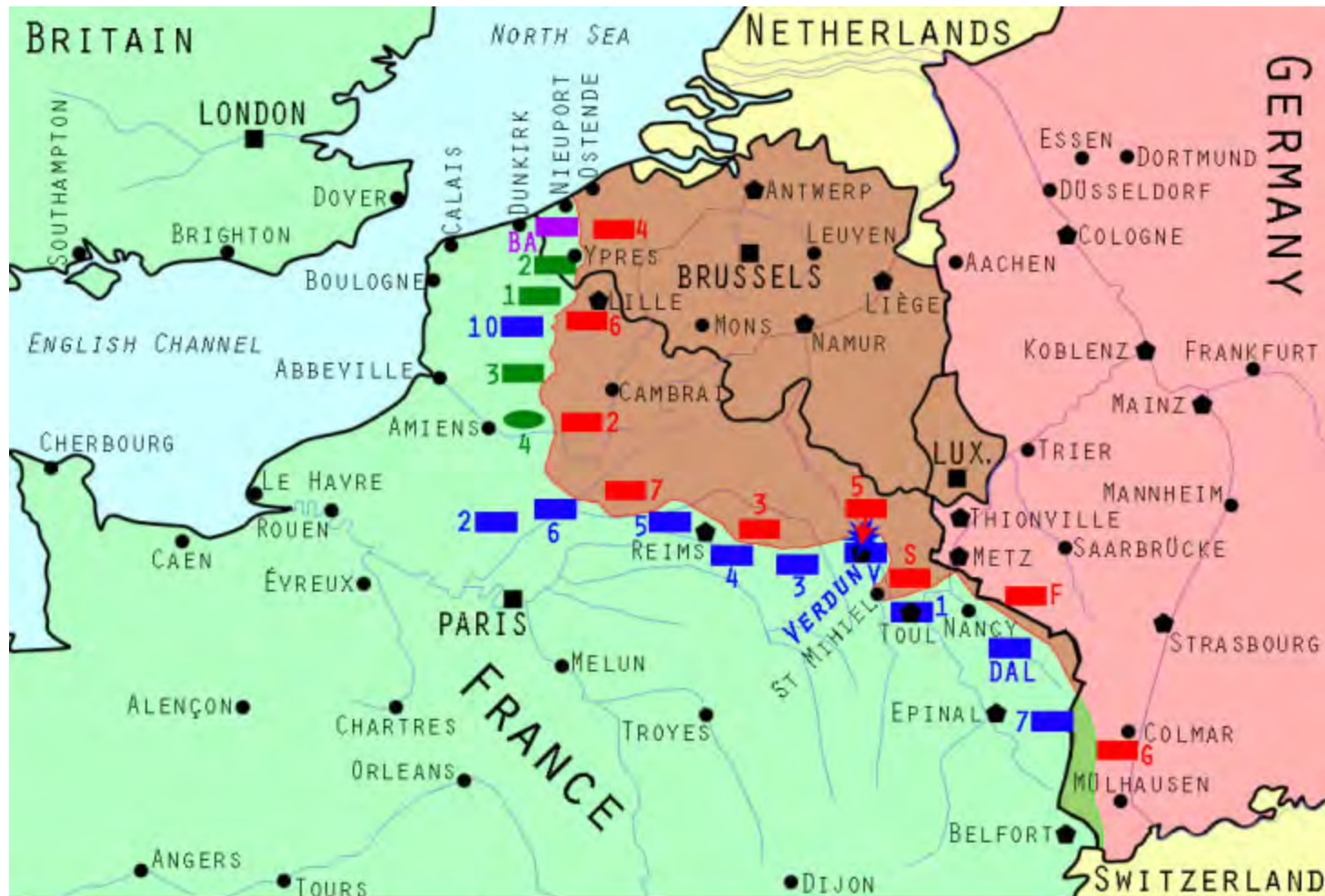
Remembrance 2021



Remembrance 2021







FEBRUARY 21, 1916: GERMANS ATTACK VERDUN















La Grande Guerre 1914-15

Obus de 420 allemand, non éclaté, relevé aux environs de Verdun (Meuse)

IMP. MAILLET, 158, FAUB. ST-MARTIN - PARIS

Beau, éditeur, Verdun, N° 1



(E)D

MUSÉE DE L'ARMÉE

Obus de 420 tombé dans un coin des fossés de Verdun

Verdun, Mars 1915

Poids : 950 kgogr. vide



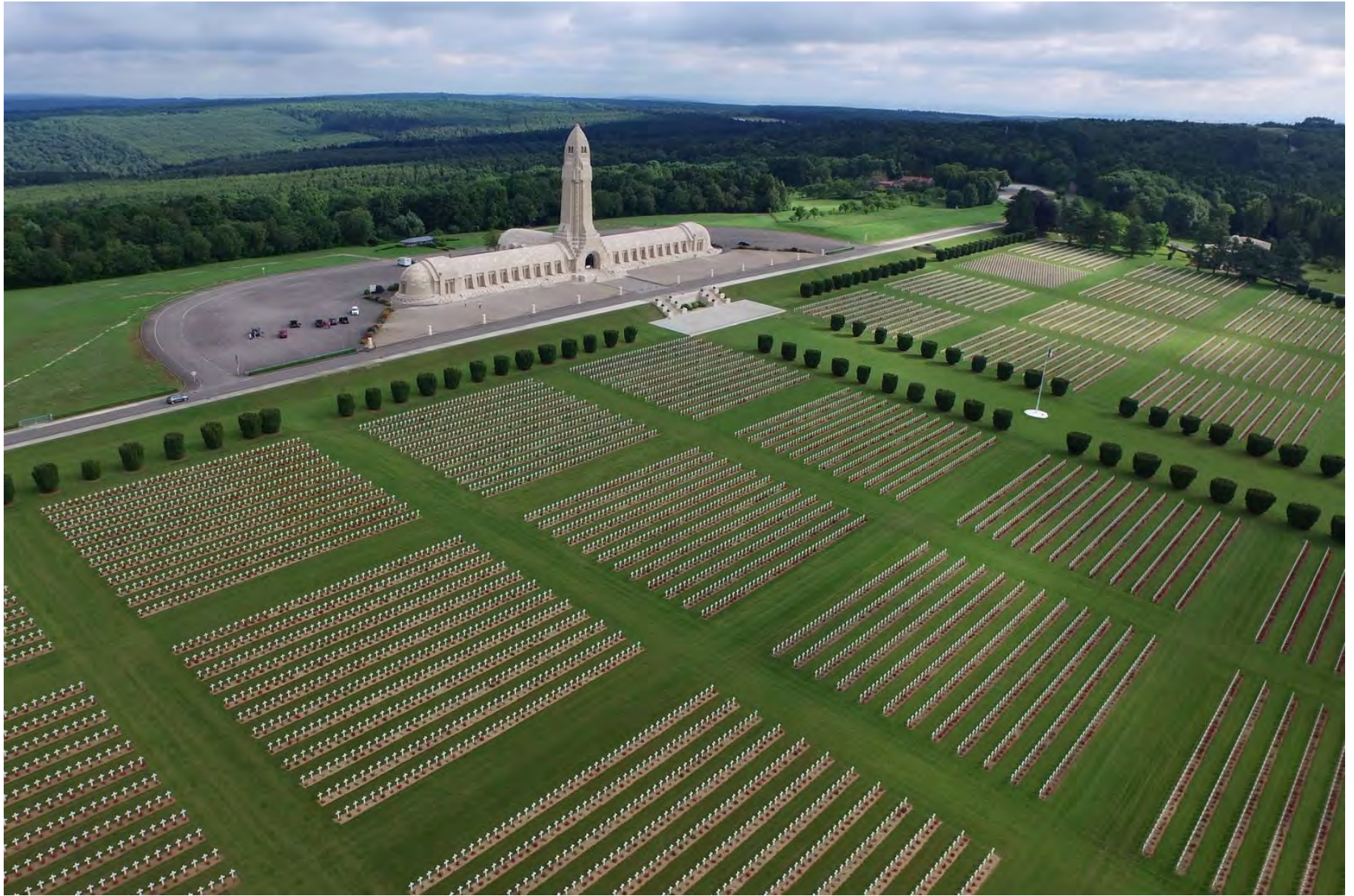
Présentation d'une gamme de munition Schneider.







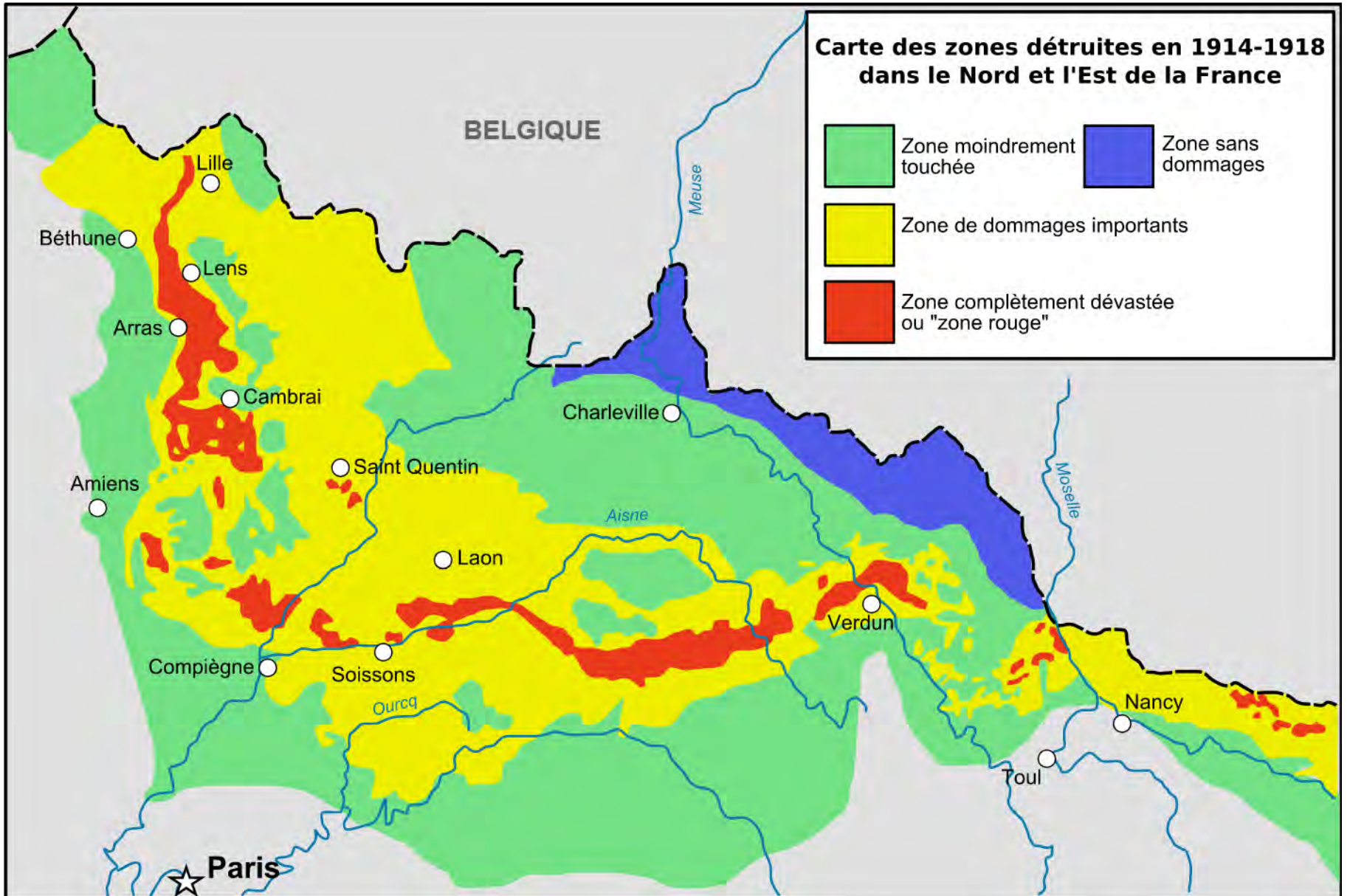








Carte des zones détruites en 1914-1918 dans le Nord et l'Est de la France











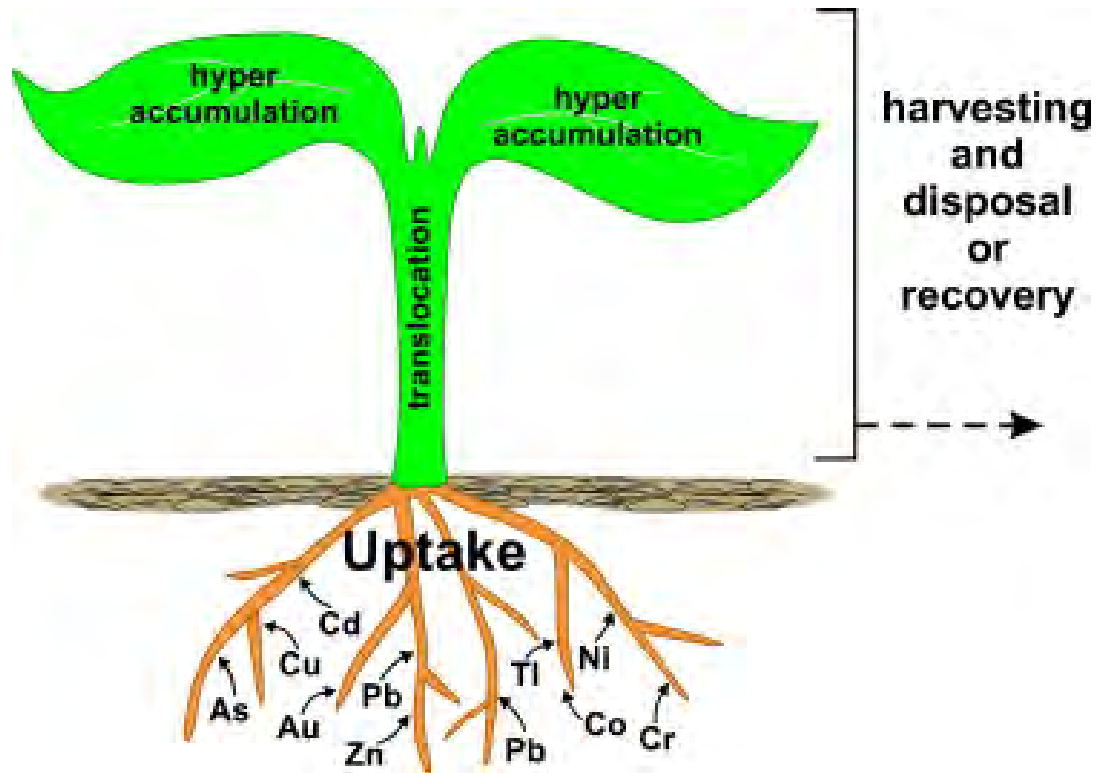
DOUAUMONT
Village Detruit







Hyperaccumulator Plants



Pycnandra acuminata



Pohlia nutans



Brake Fern







**UN CLIMATE
CHANGE
CONFERENCE
UK 2021**





